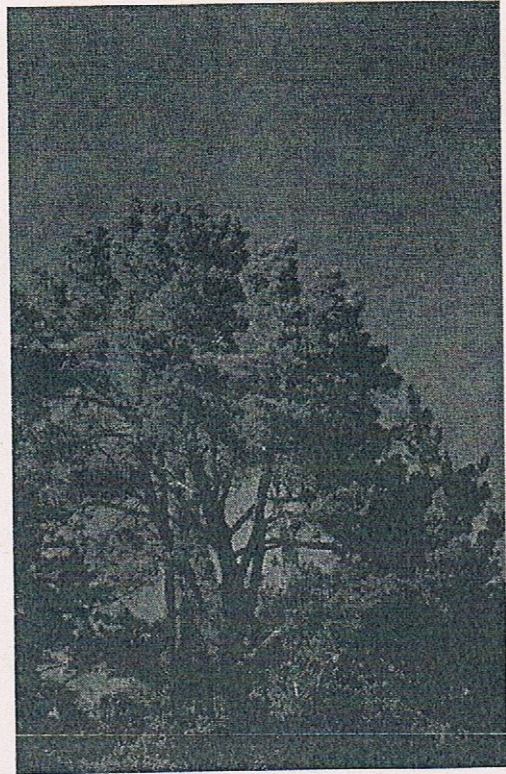


Rundwanderwege

in Tecklenburg



A 1

3,4 km

„Durch den Sundern“

Höhenunterschied: 90 m

Reizvoller Weg, führt am Rand des Staatsforstes Sundern vorbei und durch den Wald mit Ausblick zum Schafberg, Wetterschutzhütte mit Feuerstelle, die zur Rast einlädt.

Ausgangspunkt: Parkplatz am Waldfreibad

Wegbeschreibung:

- ◆ in Richtung Kurpark (ausgeschildert)
- ◆ entlang dem Sonnenweg
- ◆ links auf den Kirchpfad
- ◆ links in die Jahnstraße
- ◆ rechts in den Fliederweg, am nördlichen Ortsrand entlang bis zur Pagenstraße
- ◆ links in die Pagenstraße, vorbei am Feuerwehrhaus
- ◆ hinter dem Feuerwehrhaus links in den Staatsforst „Sundern“ (der A 1 - Beschilderung folgend bis zum Ausgangspunkt)